



ROLAND 700 : impression haut de gamme chez Caractère à Aurillac

« La confiance de ses clients et leur fidélité ont permis le développement soutenu et durable de Caractère, imprimerie créée à Aurillac en 1989 avec un seul employé pour un chiffre d'affaires de 300 000 francs » nous dit Marie Laporte, présidente de l'imprimerie Caractère. Après 21 ans d'activité, la société réalise désormais un chiffre d'affaires de 9 millions d'euros et emploie 48 salariés.

De solides bases techniques ont transformé en véritables partenaires des clients venus de domaines aussi différents que l'édition, les cosmétiques, les laboratoires pharmaceutiques, les musées, tant en France qu'appartenant à de grands groupes internationaux.

Le premier trimestre de l'année 2011 a donné lieu au changement d'une presse 5 couleurs + vernis. À partir d'un appel d'offre technique, trois fabricants ont été retenus pour une étude des propositions.

C'est la presse ROLAND 705 LV de manroland France qui a été retenue notamment pour :

- son excellente qualité d'impression, car la trame 20 microns utilisée par Caractère exige des machines d'une précision absolue;
- sa rapidité de calage qu'elle permet avec le système de changement des plaques APL 100% automatisé;
- sa moindre consommation des feuilles de calage;
- sa faible consommation de produits de lavage ainsi que les économies en énergie;
- son module de vernissage avec dosage par chambre à racles et rouleau tramé en nid d'abeilles.

Le slogan « Caractère, l'excellence partagée » cadre parfaitement avec la philosophie de l'entreprise. Avoir manroland France comme partenaire pour l'impression offset est un maillon essentiel pour la chaîne graphique haut de gamme de Caractère.

Pour en savoir plus sur cet exemple de réussite et bien d'autres, visitez www.manroland.fr

manroland France SAS
178 rue de la Belle Étoile, ZAC de Paris Nord II
F - 95958 Roissy - Charles De Gaulle
tél +33 (0)1 49 38 40 00



manroland

Les nouveaux produits

Mise sous pli Kern 305

Le système de mise sous pli Kern 305 a été conçu pour traiter des brochures, des catalogues ou encore des feuilles pouvant aller du format 93x210 mm au for-



mat 300x315 mm. Il produit jusqu'à 3600 plis par heure et traite jusqu'à 250 000 enveloppes par mois. Entièrement automatisé, il est capable de traiter jusqu'à 12 mm d'épaisseur de documents multiformats, de l'enveloppe retour au document A3.

Il accepte, aussi, les enveloppes comme les pochettes C5 et C4 ainsi que les enveloppes C6/5. Modulaire, il peut être équipé, selon les besoins, de plusieurs marges d'alimentation et d'une plieuse. Grâce à la station de chargement semi-automatique, il offre la possibilité de mettre sous enveloppe des documents de forme originale ou des gadgets.

Prix: entre 20 000 et 60 000 €. Distributeur: Kern.

CONSOMMABLES

Encres SunCure QLM et SunPak FSP

Sun Chemical annonce deux produits: SunPak FSP et SunCure QLM. SunPak FSP est un système d'encre offset feuille formulé. Il offre toutes les garanties de sécurité aux transformateurs d'emballages alimentaires. La gamme d'encres UV d'imprimerie SunCure QLM garantit une forte présence en rayons et une image de haute qualité aux produits tout en offrant à la chaîne d'approvisionnement du secteur de l'emballage la confiance nécessaire dans la conception graphique et la sécurité de production.

Distributeur: Sun Chemical.

Support Mirano POS Photo

Fabriqué par Sihl, le Mirano POS Photo Paper PE 220 est un papier photo (220 g/

m²), blanc opaque, à revêtement microporeux SuperDry. Grâce à un filtre optique intégré, il allie de manière optimale une reproduction photo réaliste à une résistance à la déchirure latérale et à une très haute opacité. Il est idéal pour différents types d'applications PLV, notamment les affiches photo ou les bannières fixes ou déroulantes. Robuste et facile à manipuler, il s'utilise dans tous les systèmes d'impression standards, dont les imprimantes HP à encres Latex. Enfin, il peut être plastifié pour des applications à long terme.

Distributeurs: réseau de revendeurs Sihl Digital Imaging, dont Diatrace.

Gamme de couchés Respecta

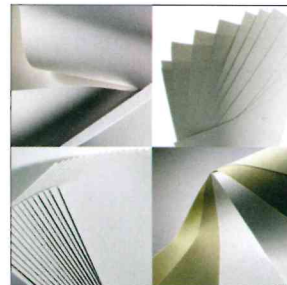


Burgo présente ses papiers couchés certifiés FSC de sa gamme écologique Respecta avec le Respecta 100 et le Respecta 60. Ils sont disponibles en finition gloss et satin de 90 à 350 g/m² ainsi qu'en finition mat de 90 au 170 g/m². Ils sont idéals pour l'impression de rapports environnementaux, beaux livres de photographies, brochures, couvertures de livres et de revues ou encore d'imprimés de luxe.

Distributeur: Burgo France.

Gamme Stucco

Fedrigoni met sur le marché sa nouvelle édition de papiers spéciaux Stucco. Elle se compose de Stucco Old Mill, Stucco Sirio, Stucco



Acquerello et Stucco Tintoretto. Elle se distingue par sa singularité, ses sensations tactiles et sa bonne tenue même dans les grammages. Grâce à un traitement de surface particulier, elle se ca-

ractérise par une étonnante brillance à l'impression ainsi qu'un parfait rendu des détails.

Distributeur: Fedrigoni.

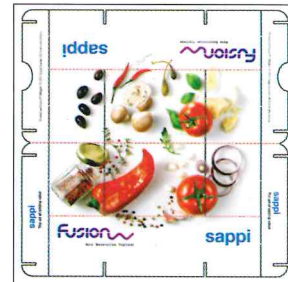
Papier couché CreatsetSuit

CreatsetSuit de Torraspapel est un papier couché brillant une face conçu pour l'impression couleur de tout type d'étiquettes et d'emballage flexible. D'une grande résistance interne et d'une stabilité dimensionnelle, il permet d'augmenter la productivité dans les processus d'impression, de finition et d'application finale sur le conditionnement. Certifié PEFC et FSC, 100% recyclable, il est disponible sur commande.

Distributeur: Torraspapel.

Gamme Fusion

Fusion de Sappi Fine Paper Europe est un papier de couverture blanc, à haute brillance et de qualité supérieure pour un impact efficace en rayon. Léger et résistant, il est fabriqué à partir de fibres vierges blanches (100%). Conçu pour le carton ondulé, il est destiné



à différents marchés, notamment les fabricants de carton ondulé, les spécialistes du contrecollage offset, les producteurs de présentoirs ou de cartonnages ou encore les entreprises de publipostage. Fusion est vendu au même prix à la tonne tous grammages confondus.

Distributeur: Sappi Fine Paper Europe.

Toner T3000CR

Issu de la gamme de toners conçus pour répondre aux applications qui nécessitent l'utilisation de couleurs d'accompagnement, le T3000CR, de Nipson, est le premier toner magnétographique de couleur rouge. D'autres couleurs seront rajoutées au cours de l'année, notamment le bleu. Il permet l'impression de couleurs additionnelles sur les